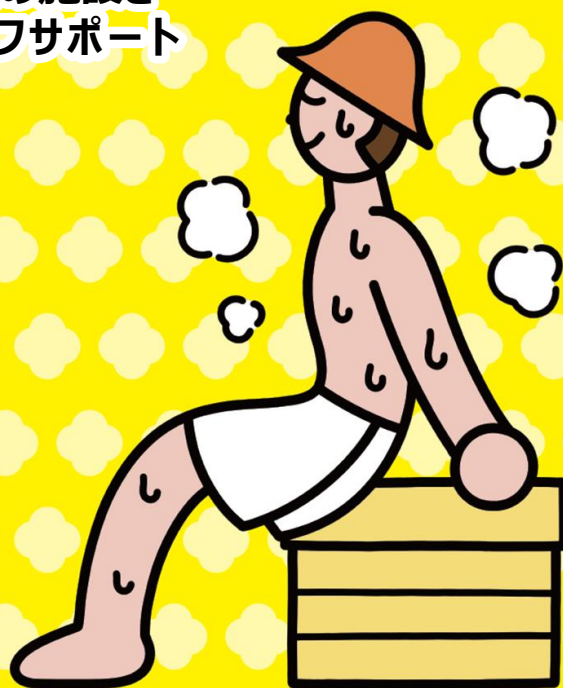


# サマー コナスポーツ

夏にぴったりの過ごし方、  
色々あります。

涼しく快適な充実の施設と  
プログラム・スタッフサポート



## 夏のキャンペーン

2025

6.13

金

8.4

月

初めてご入会  
いただく方が対象!

### 6月7月8月の月会費

月額 **2,980**円 (税込)

全国どこでも  
使い放題!

在籍条件  
しばりなし!



キャンペーン情報は  
こちら



あります。ゆるぎも通い。

※初めてご入会いただく方(新たに会員証を発行する方)が対象です。 ※全国のコナミスポーツクラブおよびエグザスが、6月・7月・8月は2,980円(税込)/月で回数制限なく利用できます。利用開始月は週割料金です。 ※グランサイズは対象外です。 ※9月はお好きな法人月会費プランをお選びください。 ※施設によりサービス、設備が異なります。 ※一部対象外の施設がございます。ホームページにてご確認ください。 ※本広告の有効期限は2025年8月4日(月)まで。



# 入会手続き方法のご案内

新規入会なら おトクで便利な **法人会員WEB入会** がオススメ!

会員証  
発行手数料  
**無料!!**

コナミスポーツクラブの店頭でも入会のお手続きができますが、  
会員証発行手数料1,100円(税込)が必要です。

スマホで  
カンタン  
パソコンから  
でも **OK!**



**WEB入会の詳細はこちら**

※1 情報をダウンロードしたPDF画面「医療保険の資格情報」も可。 ※2 ご本人のみ正面から映っているもの。  
6か月以内に撮影したもの。 ※3 運転免許証・運転経歴証明書・パスポート・在留カード・特別永住者

WEB入会手続きに必要なもの

- 所属法人コード：**D852630000**
- 確認コード：**683515**
- 所属者・被扶養者：下記のいずれかひとつ  
・資格確認書または資格情報のお知らせ  
・マイナポータル健康保険証 ※1
- ご本人証明用顔写真 ※2
- ご本人確認書類 ※3
- クレジットカード(月会費プランのみ)



既に会員証をお持ちの方も「コナミスポーツクラブ公式アプリ」をインストール  
することでデジタル会員証を作成することができます!(無料)



## 施設ご利用方法

※施設のご利用は16歳以上が対象です。

### 施設ご利用の流れ



フロントでチェックインします。  
会員証またはデジタル会員証を  
提示します。※1



ロッカールームで着替えます。  
荷物はロッカーをご使用ください。  
貴重品は各自で管理ください。



お好きな設備・プログラムを  
お楽しみください。※2



フロントでチェックアウトします。  
お忘れ物の無いようご注意ください。

※1 コナミスポーツクラブでのお支払いはキャッシュレスで行っております。(現金のお取り扱いはありません) お手数をお掛けしますが、お買い物・レンタル用品代のお支払いなどの際は、現金以外のお支払い方法のご準備をお願いいたします。なお、一部キャッシュレス対象外の施設がございます。詳しくは各施設へお問い合わせください。 ※2 施設により設備やプログラムが異なります。

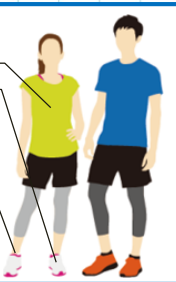


施設ご利用方法の詳細はこちら ➔

### スポーツクラブへの持ち物

#### フィットネス

- トレーニングウェア
- フィットネスシューズ  
フィットネス用のシューズを選ぶことが  
怪我の予防、動きのサポートに有効です。
- 靴下
- 汗拭きタオル  
汗を拭くために、タオルは必ずお持ち  
ください。少し長めで、吸湿性・乾燥性  
の高いものがオススメです。
- 水やスポーツドリンク



#### プール

- スイムキャップ  
プールでは管理上スイムキャップを  
被っていただきます。  
忘れるとプールで泳げません。
- ゴーグル
- 水着  
泳ぎに適したスポーツ水着や  
フィットネス水着がオススメです。
- タオル



レンタルグッズもございます。(有料) ※取扱アイテムは施設により異なります。  
◎シューズ◎トレーニングウェア◎バスタオル&フェイスタオル◎水着◎スイムキャップ



## 利用可能施設のご案内

全国のコナミスポーツクラブを  
ご利用可能!



コナミスポーツクラブの  
施設検索はこちら



さらに**都度利用プラン**なら、法人会員利用  
提携施設もご利用できます!



法人会員利用提携施設の  
施設一覧はこちら ➔



ご不明な点はお電話、またはホームページからお問い合わせください。

コナミスポーツ  
お客様ダイヤル

0570-000-573

受付時間 平日 10:00~18:00

詳細な情報はWEBをチェック!

コナミスポーツクラブ

※受付時間は変更となる場合がございます。最新情報はホームページにてご確認ください。

<https://www.konami.com/sportsclub/corp/>