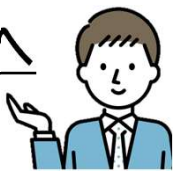


富士フィルムグループ健康保険に加入されたみなさまへ



① ② を必ずご確認ください、ご対応をお願いします。
また、健康保険組合に関する各種情報は、当健保ホームページをご確認ください。

① KOSMO Web の初回ログイン設定を完了してください

■KOSMO Webとは

健保組合のWEBシステムです。被保険者のみなさまに以下のようなケースでご利用いただく便利なツールですので、必ずログインしてください。

こんな時は	解説
健康保険の「記号」「番号」を知りたいとき	KOSMO Web上で発行されている『資格情報のお知らせ』で、「記号」「番号」をはじめ、健康保険資格を確認できます。
住所や氏名が変わった時や、給付金の申請を健保組合に提出するとき	KOSMO Webから電子申請できます。
医療費や健保からの給付金を確認したいとき	KOSMO Web上で電子帳票を確認できます。 電子帳票は、e-taxでの確定申告にもご使用いただけます。
健保組合から調査の依頼があったとき	扶養家族の収入審査など、健保から調査の案内が届いたご対象者様は、KOSMO Webから回答します。

■KOSMO Web の初回ログイン方法

1. 入社日(=健保の資格取得日)以降 2週間以内に、会社のメールアドレス宛に ID・パスワードが案内されます。

<メールタイトル>

(富士フィルムグループ健康保険組合からのお知らせ)KOSMO-Webログイン情報のご案内

<送信元アドレス> webmaster@kosmo-web.jp

(※初回ログイン方法についてもこちらのメールでご案内しています)

2. 上記「1」の案内に沿って、初回ログイン設定してください。

(※ご自身で登録したID・パスワード・メールアドレスはお忘れにならないよう、ご注意ください。)

<ご確認ください>

- 入社日から20日経過しても、上記「1」のメールが届かない方や、会社のメールアドレス宛に届いたメールの確認が困難な方は、裏面「ID・パスワードの再交付申請について」をご確認ください。
- 2014年7月以降に富士フィルムグループ健保組合の被保険者だった方が再入社等された場合は、当時のIDをそのままご利用いただくことになっております。

当時のIDを把握されている方

パスワードがリセットされていますので、ID+「記号」「番号」「西暦の生年月日」でログインしてください。

例:記号9 番号876 西暦の生年月日 1970年8月20日 ⇒ PWは 987619700820

(※記号番号の確認方法は、右の二次元コードを読み取ってご参照ください) ➡

(URL : <https://fujifilm-kenpo.or.jp/mynumber/#con72>)



当時のIDがわからない方

裏面「ID・パスワードの再交付申請について」案内をご確認ください。

■ID・パスワードの再交付申請について

<入社日から20日以上経過してもID・パスワードの案内が届かない方>

<以前登録したID・パスワードをお忘れの方（再入社の方）>

“ ID・パスワードの再交付申請をしてください”



- 右の二次元コードを読み取り、再交付申請してください。 ➡

URL : <https://ws.formzu.net/fgen/S835426973/>

(※ 普段よく利用するメールアドレスで登録してください。)

- 再交付申請より登録いただいたメールアドレス宛にログインに関する案内が届きますので、案内に沿って初回ログイン設定してください。

<メールタイトル>

【KOSMO Web】ログイン登録をお願いします 富士フィルムグループ健康保険組合

<送信元アドレス> **shm-kenpo-kosmoweb@fujifilm.com**

② 医療機関等の受診はマイナ保険証をご利用ください

富士フィルムグループ健保では、原則、医療機関等の受診の際はマイナ保険証をご利用いただいております。利用登録がまだお済でない方は、下記を参照し、お早めに準備をお願いします。

なお、マイナンバーカードの有効期限や、マイナンバーカードの電子証明書有効期限が切れるとご利用いただけなくなりますので、役所から案内が届きましたら、速やかに更新手続きをしてください。

詳細は当健保HPにも掲載していますのでご参照ください ➡

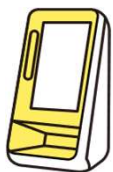


手続きは
簡単!

マイナンバーカードを保険証として 利用できるようにするための手続きは？

＼ 保険証利用登録はコチラでできます /

病院で簡単に



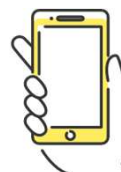
医療機関窓口の
カードリーダー

カードをかざして
4桁の暗証番号入力

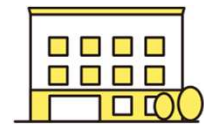


セブン銀行ATM

スマホアプリで簡単に



マイナポータル



市区町村の窓口

- マイナンバーカードをお持ちでない方は、まずマイナンバーカードを取得しましょう!

マイナンバーカード
総合サイトはコチラ



マイナンバーカードの健康保険証利用に関するお問合せはこちら

マイナンバー総合
フリーダイヤル

0120-95-0178

5番を選択のうえ、音声ガイダンスにしたがってお進みください。
受付時間(年末年始を除く)
平日: 9時30分~20時00分 土日祝: 9時30分~17時30分

詳細は厚生労働省のwebサイトでもご確認いただけます ▶

マイナンバーカード 保険証利用

検索